

O usuário quando adquire o EIKON D2 PRO em conjunto com a Licença do Fingerprint SDK 2009, recebe uma chave alfanumerica chamada “**Product Key**” que é utilizada para ativar a licença no computador que será utilizado o EIKON D2 PRO.

O Primeiro passo é Transferir o “Product Key” para a sua conta na Griaule.

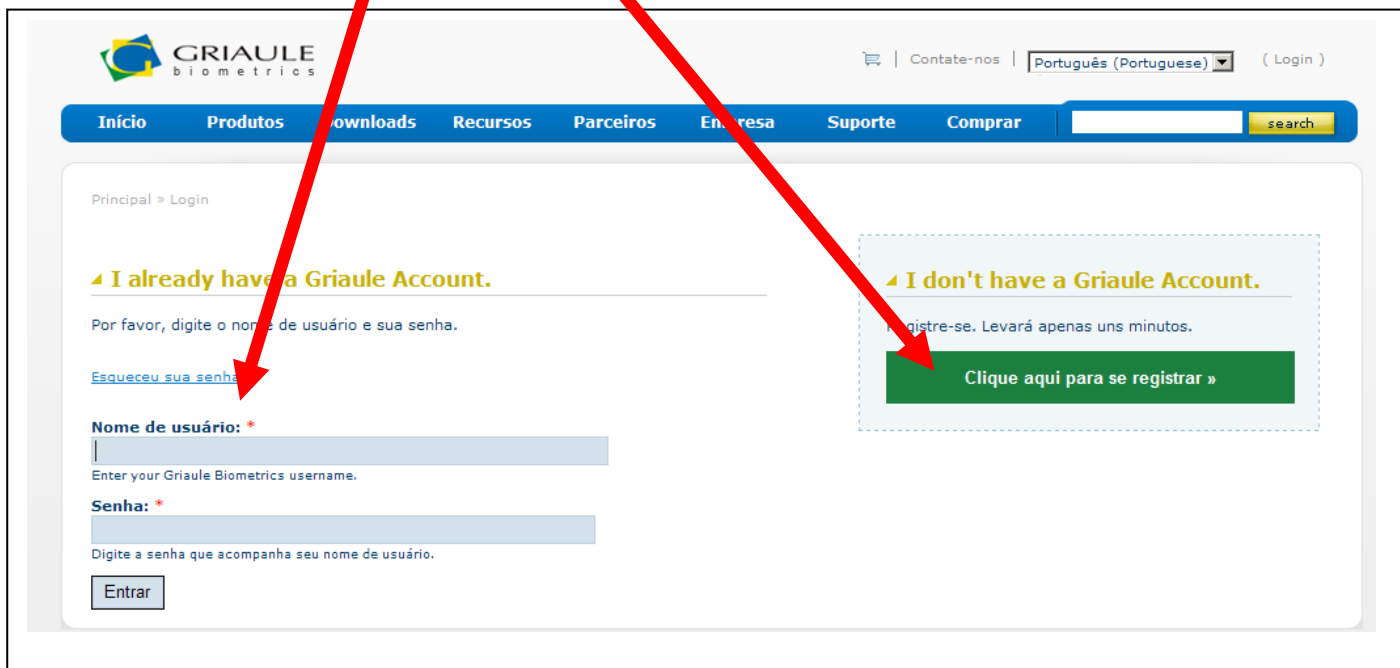
- 1- Entrar no site www.griaulebiometrics.com
- 2- Clicar em Login

Eikon D2 PRO



The screenshot shows the Griaule Biometrics website homepage. The header includes the logo, navigation menu (Início, Produtos, Downloads, Recursos, Parceiros, Empresa, Suporte, Comprar), a search bar, and a language dropdown set to Portuguese. The main content area features a blue banner with a puzzle piece icon and text: "O Fingerprint SDK é um Kit de Desenvolvimento de Software (SDK) para reconhecimento de impressões digitais que lhe permite integrar biometria em uma ampla variedade de aplicações." A "SEE MORE >>" button is visible on the right. A red arrow points from the "Login" link in the text above to the "(Login)" link in the website header.

3. Acessar sua conta ou criar uma nova conta na Griaule

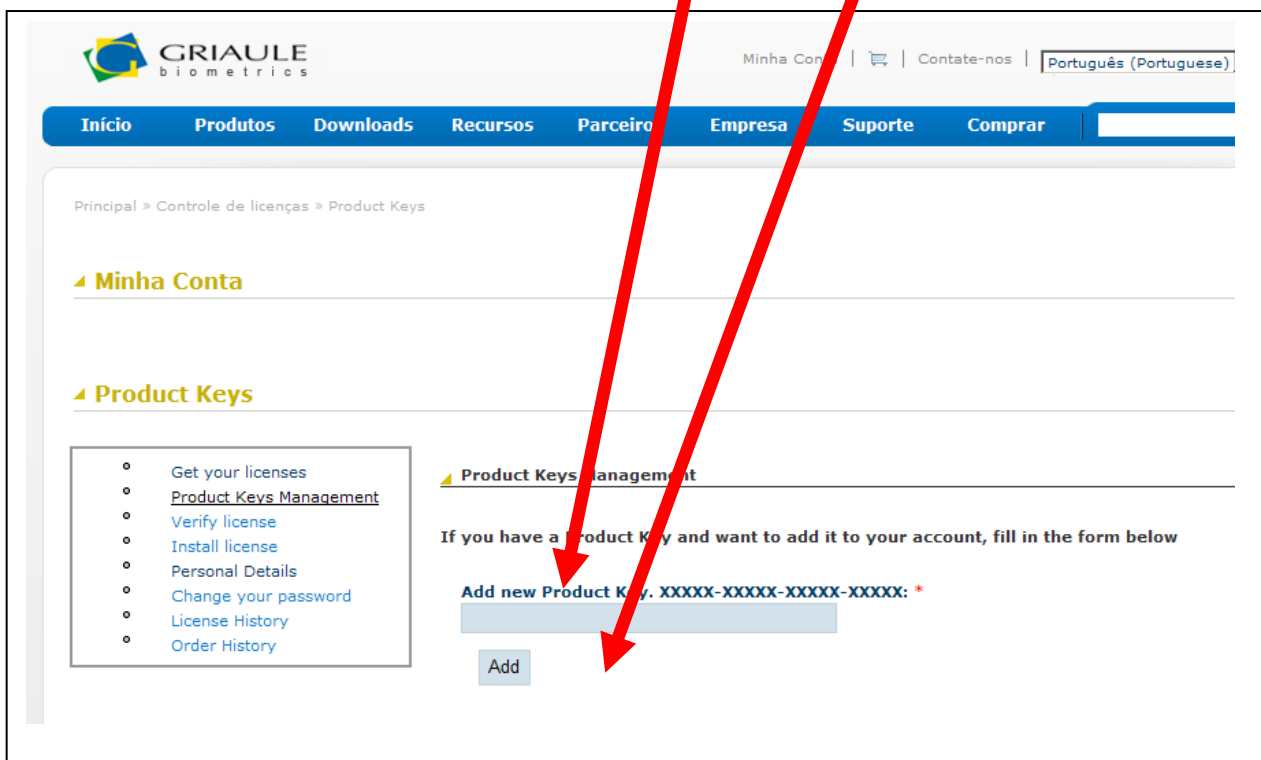


The screenshot shows the Griaule Biometrics website login page. The header is identical to the previous screenshot. The main content area has two options: "I already have a Griaule Account." and "I don't have a Griaule Account." The first option includes a login form with fields for "Nome de usuário:" and "Senha:", a "Entrar" button, and a link for "Esqueceu sua senha?". The second option includes a registration button labeled "Clique aqui para se registrar >". Two red arrows point from the text above to the "Esqueceu sua senha?" link and the "Clique aqui para se registrar >" button.

Uma vez acessado a sua conta clicar em “Product Key Management”

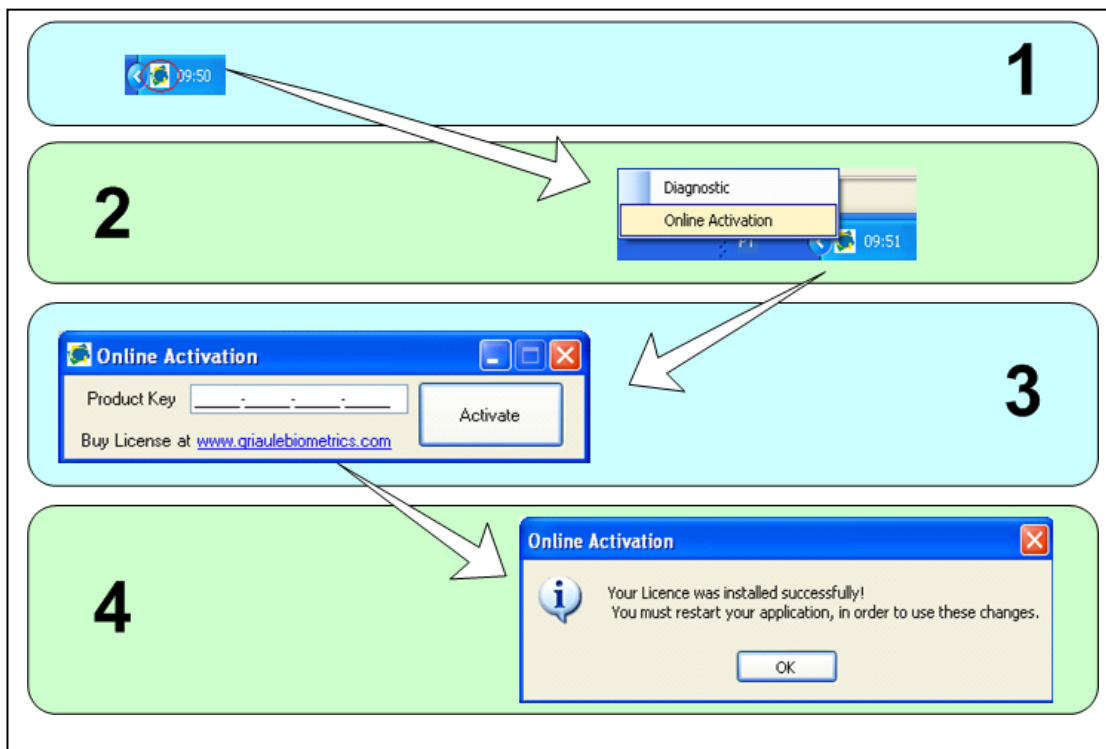


Preencher o campo com o dados da “Product Key” e teclar “Add”, e a product Key é automaticamente transferida para a sua conta.



Procedimento para Ativar Licença:

- A- Instalar o Fingerprint SDK 2009 da Griaule ou aplicativo que já foi desenvolvido com o Fingerprint SDK 2009 da Griaule.
- B- Ativar a conexão com a Internet no PC
- C- Configurar o Firewall se necessário .
- D- Seguir os passos de 1 a 4 da figura abaixo:



- 1- Clicar com o botão direito do mouse no ícone da Griaule na barra inferior canto esquerdo.
- 2- Escolher a opção "Online Activation".
- 3- Inserir o código alfanumérico "**Product Key**" que foi enviado quando o EIKON D2 PRO é adquirido em conjunto com a licença do Fingerprint SDK 2009 da Griaule.
- 4- Se a instalação foi concluída com sucesso, basta reiniciar o Windows para iniciar o uso da licença.
- 5- No site da Griaule você encontra outras maneiras de ativar a licença

Dúvidas no licenciamento, contatar a Griaule Biometrics <http://www.griaulebiometrics.com> .
Dúvidas na instalação do EIKON D2 PRO, contatar a Duodigit Ltda. <http://www.duodigit.com.br>.